

1 : 5 000

KOORDINAČNÍ SITUACE

POZNÁMKA IS

PRŮBĚH SÍTÍ POUZE INFORMATIVNÍ, PŘED ZAČÁTKEM STAVEBNÍCH PRACÍ JE INVESTOR (DODAVATEL) POVINEN ZAJISTIT VYTÝČENÍ SÍTÍ U JEJICH VLASTNÍKŮ (SPRÁVCŮ), PŘI KŘÍŽENÍ SÍTÍ JE NUTNO OVĚRIT POLOHU A HLoubKU ULOŽENÍ STÁVAJÍCÍCH SÍTÍ. VÝKOPY V BLÍZKOSTI KŘÍŽENÍ PODZEMNÍCH SÍTÍ MUSÍ BÝT PROVEDENY RUČNĚ MIN. 1 M PŘED A ZA KŘÍŽENÍM, S MAXIMÁLNÍ OPATRNOSTÍ, POKUD VLASTNÍK (SPRÁVCE) NEPOŽADUJE JINAK.

PŘI KŘÍŽENÍ A SOUBĚHU VEDENÍ NUTNO DODRŽET ČSN 73 6005

ROZSAH DOČASNÝCH ZÁBORŮ PRO STAVENÍŠTĚ A DALŠÍ SO (VIZ DALŠÍ STUPEŇ PD) BUDE PŘÍPADNĚ UPRAVEN REALIZAČNÍ FIRMOU, V NÁVAZNOSTI NA JEJICH TECHNICKÉ, TECHNOLOGICKÉ PODMÍNKY A V NÁVAZNOSTI NA ZUK. V PŘÍPADĚ ZMĚN BUDE VÝŠE UVEDENÉ ŘEŠENO REALIZAČNÍ FIRMOU S DOSS.

LEGENDA ČAR / OBJEKTŮ

- SO 01 PAVILON JÍDELNY

VÝKOP PRO NÁPOJENÍ TZB - BUDE ZAPRAVENO A UVEDENO DO PŮVODNÍHO STAVU

ŘEŠENÝ OBJEKT - OBVOD

HRANICE PARCEL

505/1

PARCELNÍ ČÍSLO

VSTUP DO OBJEKTU

SVĚTELNÉ MÍSTO - STOŽÁR SADOVÝ

SVĚTELNÉ MÍSTO - STOŽÁR
- LEGENDA INŽENÝRSKÝCH SÍTÍ

CETIN - NEZAMĚŘENÝ PRŮBĚH METALICKÉHO KABELU

CETIN - ZAMĚŘENÝ PRŮBĚH METALICKÉHO KABELU

EG.D - PODZEMNÍ VEDENÍ VN

EG.D - PODZEMNÍ VEDENÍ NN

Nej.cz - PLÁNOVANÉ VEDENÍ POD ÚR

Nej.cz - NADZEMNÍ OPTICKÉ VEDENÍ (PŘEVĚS)

T-Mobile - PLÁNOVANÝ PRŮBĚH OPTICKÉ TRASY TMCZ 1

TECHNICKÉ SÍTĚ BRNO - SILOVÝ KABEL - CYKY

TECHNICKÉ SÍTĚ BRNO - SILOVÝ KABEL - AYKY

PŘÍPOJKA KANALIZACE SPLAŠKOVÉ

PŘÍPOJKA KANALIZACE DEŠŤOVÉ

PŘÍPOJKA VODOVODU

PŘÍPOJKA PLYNU

VNITŘNÍ ROZVOD NN DLE DOCHOVANÉ DOKUMENTACE

BRNĚNSKÉ VODÁRNY A KANALIZACE, a.s. - KANALIZACE SPLAŠKOVÁ

BRNĚNSKÉ VODÁRNY A KANALIZACE, a.s. - NEPROVOZOVÁNO

BRNĚNSKÉ VODÁRNY A KANALIZACE, a.s. - KANALIZACE DEŠŤOVÁ

BRNĚNSKÉ VODÁRNY A KANALIZACE, a.s. - VODOVOD

POZNÁMKA

POZN. 1 STÁVAJÍCÍ PŘÍVOD NN BUDE PŘÍPADNĚ POSÍLEN V NÁVAZNOSTI NA MĚŘENÍ A PŘÍPADNÝ PROJEKT EG.D (VIZ. POZNÁMKA PŘÍPOJENÍ NN / EG.D A ČÁSTI ELEKTRO) - V RÁMCI TĚTO PD NENÍ ŘEŠENO

0,000 = ROVINA PODLAHY V 1.NP

název a místo stavby:

Rekonstrukce kuchyně - zpracování projektové dokumentace

k.ú. Bystřec, parc. č. st. 8228/1

investor:
 Gymnázium Brno-Bystřec, příspěvková organizace
 Vejrostova 1143, 63500 Brno
 Zastoupený: Mgr. Petr Šurek, ředitel

část:

C Situační výkresy

zodpovědný projektant:

Ing. Richard Vala, ČKAIT 1006753

vypracoval:

Denisa Dolníková

stupeň dokumentace:

DUR+DSP

výkres:

KOORDINAČNÍ SITUACE

měřítko:

1:500

datum:

BŘEZEN 2023

formát:

A2

číslo výkresu:

C-03

POZNÁMKA O PŘÍPOJENÍ NN:

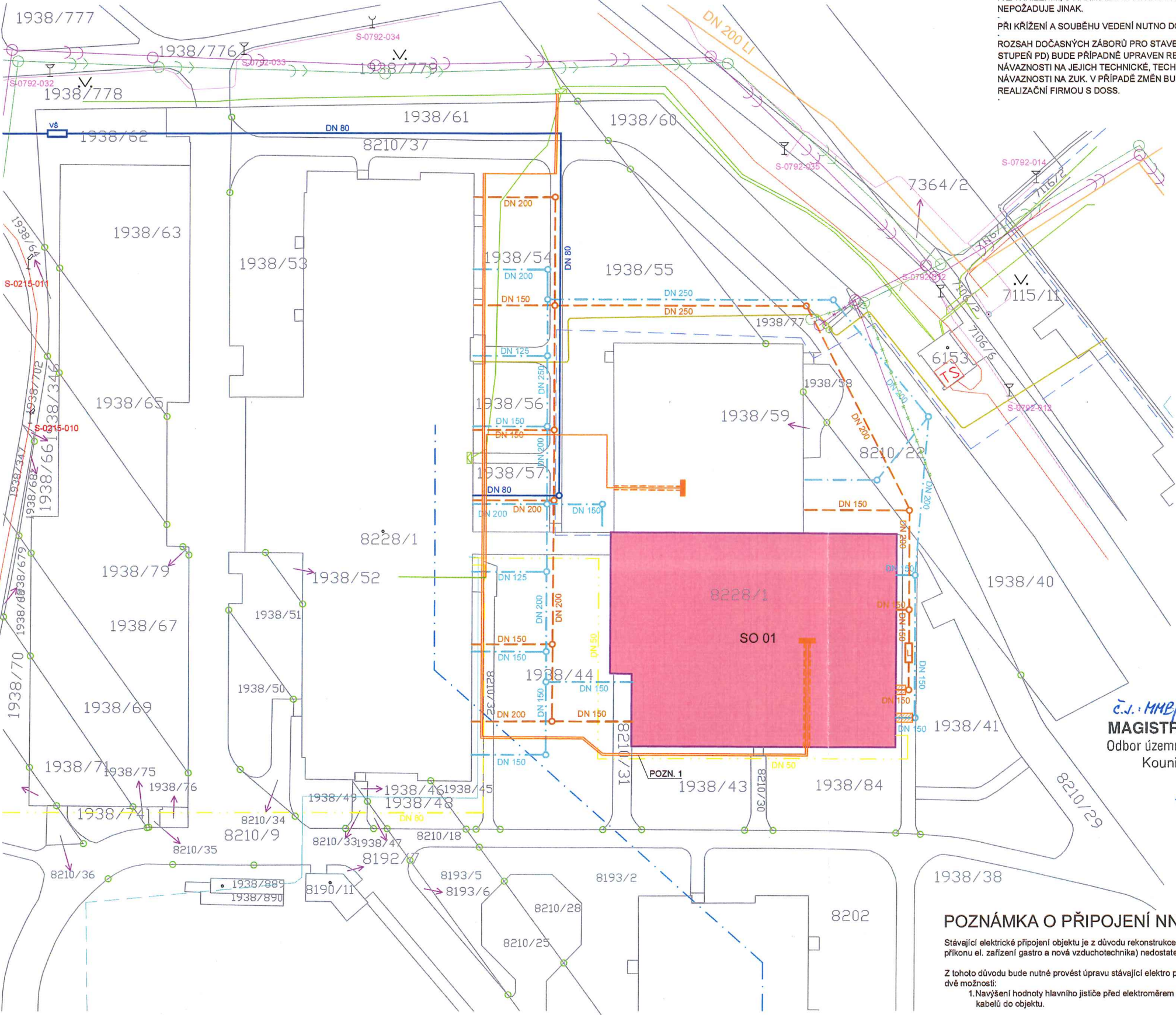
Stávající elektrické připojení objektu je z důvodu rekonstrukce kuchyně (navážení příkonu el. zařízení gastro a nová vzduchotechnika) nedostatečné.

Z tohoto důvodu bude nutné provést úpravu stávající elektro přípojky. Zatím jsou dvě možnosti:

1. Navýšení hodnoty hlavního jističe před elektroměrem a posílení přívodních kabelů do objektu.

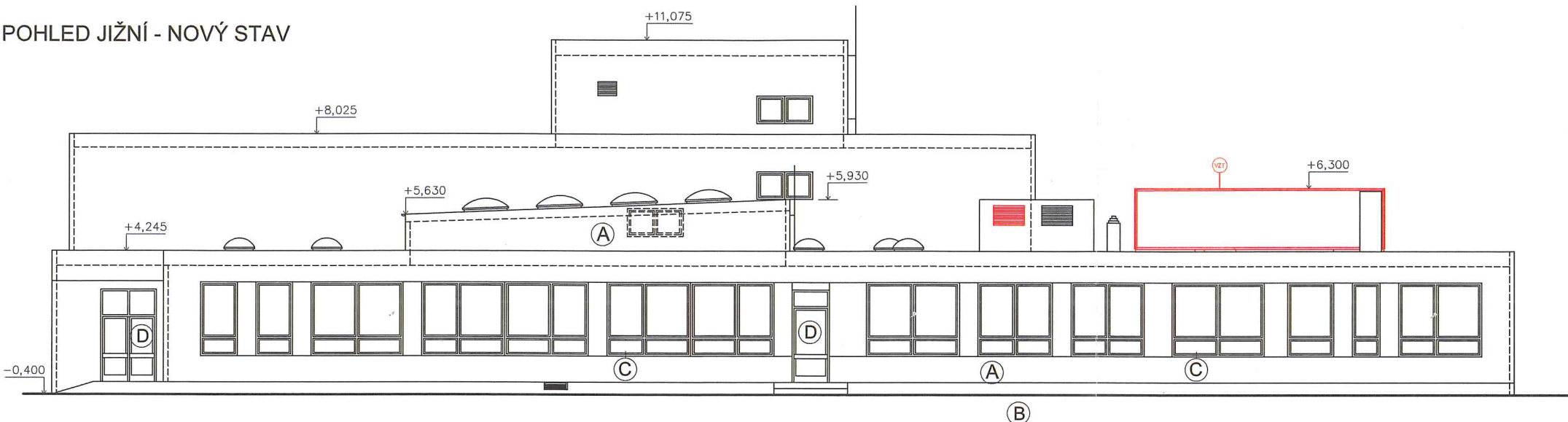
2. Vybudování nového odběrného místa.

Konkrétní řešení přípojky bude v dalším stupni na základě reálného měření odběru el. energie v objektu gymnázia.

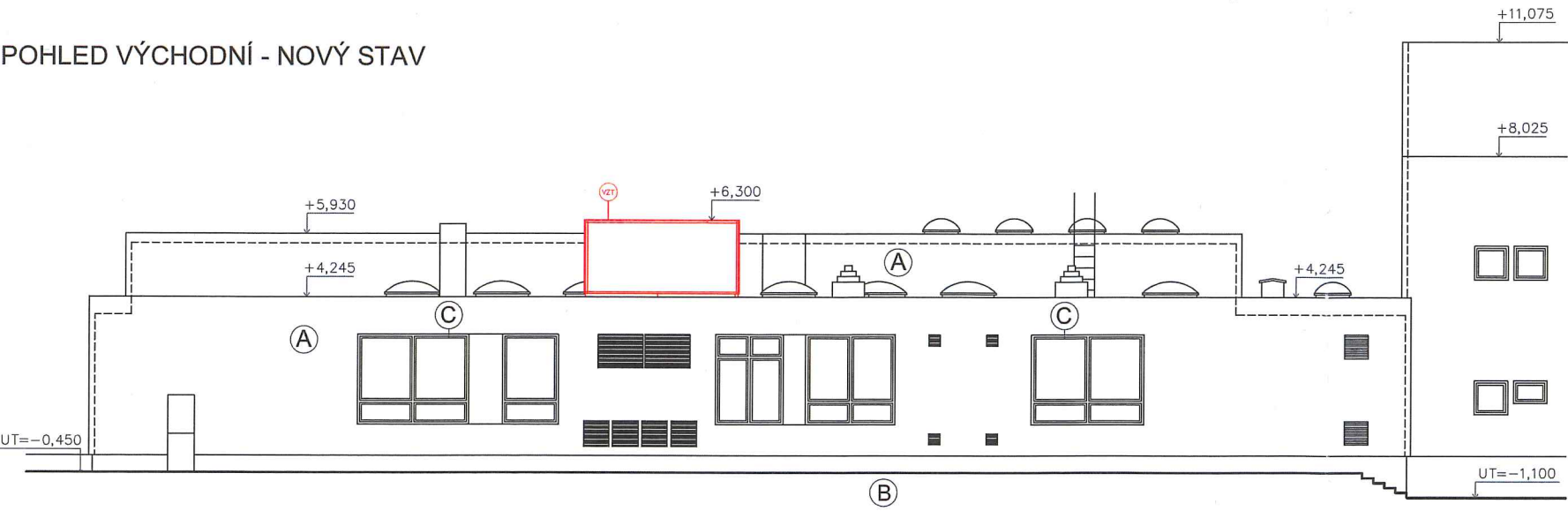


Č.j.: MMB/0216221/2023
 MAGISTRÁT MĚSTA BRNA
 Odbor územního plánování a rozvoje
 Kounicova 67, BRNO
 6007-
 19.05.2023

POHLED JIŽNÍ - NOVÝ STAV



POHLED VÝCHODNÍ - NOVÝ STAV



LEGENDA MATERIÁLŮ

| | |
|--|---|
| | STÁVAJÍCÍ KCE BEZ BLIŽŠÍ SPECIFIKACE |
| | NOVÉ KONSTRUKCE |

č.j.: MMB/0216 221/2023
MAGISTRÁT MĚSTA BRNA
Odbor územního plánování a rozvoje
Kounicova 67, BRNO
-007-
19.05.2023

INFORMACE:

SAMOSTATNĚ JSOU ŘEŠENY DÍLČÍ PROJEKTY PROFESÍ A SPECIALIZACÍ
V PŘÍPADĚ NEJASNOSTÍ MEZI STAVEBNÍ ČÁSTÍ PROJEKTU A PROJEKTU
POŽÁRNĚ BEZPEČNOSTNÍHO ŘEŠENÍ JE PBR VŽDY PRIORITY
PŘI REALIZACI JAKÉKOLIV DÍLČÍ ČÁSTI OBJEKTU JE NUTNÉ POUŽÍVAT
KOMPLETNÍ DOKUMENTACI VČETNĚ VŠECH PŘÍLOH
V RÁMCÍ REALIZACE BUDOU PROVEDENY SONDY A OVĚŘEN PŘEDPOKLAD
JEDNOTLIVÝCH SKLADEB
DALŠÍ POTŘEBNÉ INFORMACE - VIZ ČÁST DOKUMENTACE D1 VČETNĚ
VÝPISU PRVKŮ

POZNÁMKA OBECNÁ:

PROVEDENÉ ZATEPLENÍ OBJEKTU NENÍ ZOBRAZENO
ZA PŘÍPADNÉ ZMĚNY OPROTI SCHVÁLENÉ PROJEKTOVÉ
DOKUMENTACI, KTERÉ NEBUDOU POTVRZENY/SCHVÁLENY
GENERÁLNÍM PROJEKTANTEM STAVBY, NENESE GENERÁLNÍ
PROJEKTANT ŽÁDNOU ZODPOVĚDNOST

název a místo stavby:
Rekonstrukce kuchyně - zpracování
projektové dokumentace

k.ú. Bystrc, parc. č. st. 8228/1

investor:
Gymnázium Brno-Bystrc, příspěvková organizace
Vejrostova 1143, 63500 Brno
Zastoupený: Mgr. Petr Šurek, ředitel

část:
D.1.1 Architektonicko stavební řešení

zodpovědný projektant :
Ing. Richard Vala, ČKAIT 1006753

vypracoval :
Denisa Dolníková

stupeň dokumentace:
DUR+DSP

výkres:
POHLED J A V - NOVÝ STAV

měřítko: 1:100 datum: BŘEZEN 2023 formát: 735 x 297

číslo výkresu:
D.1.1b.06